

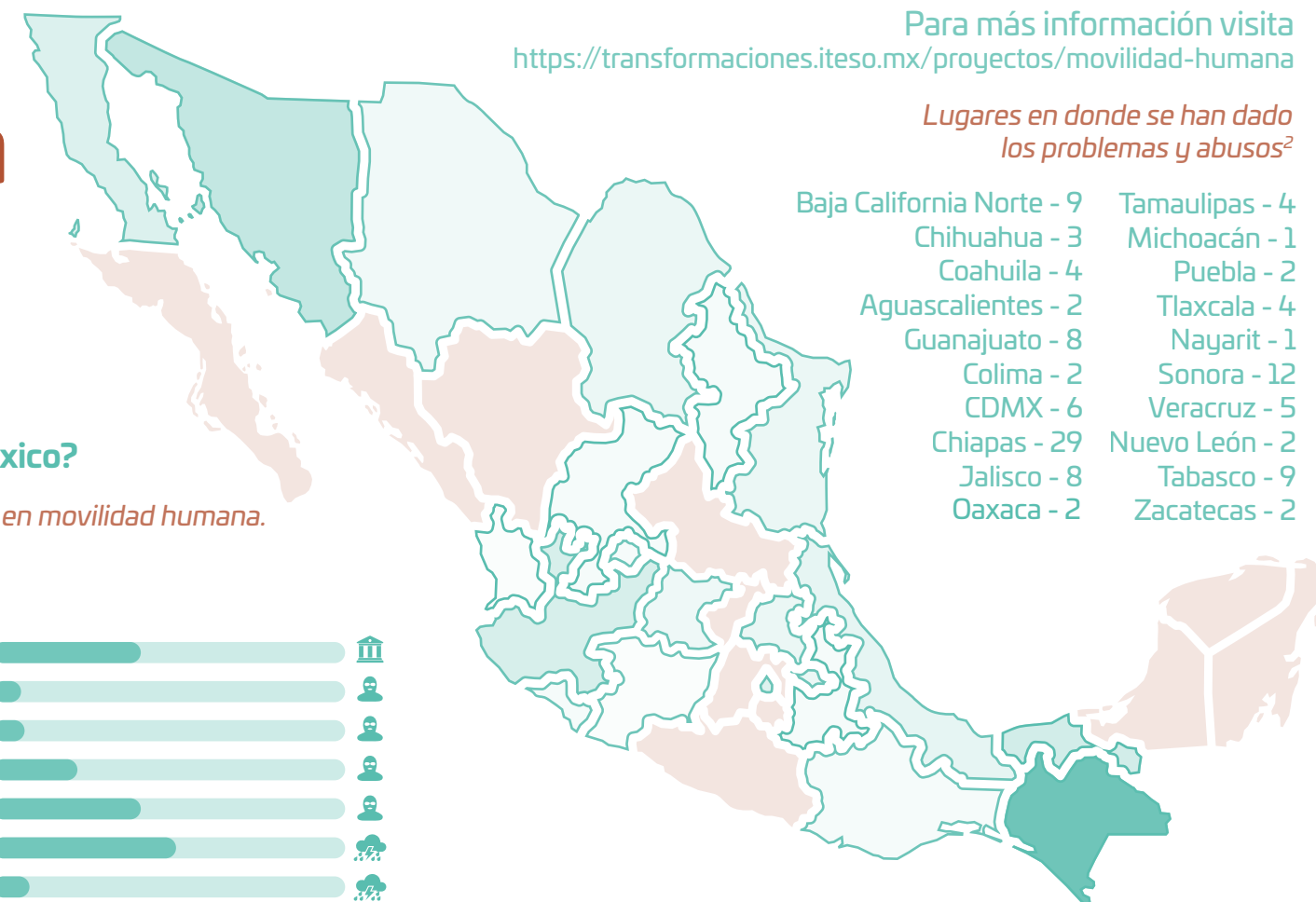
# La exposición a riesgos determina los niveles de vulnerabilidad de las personas en movilidad humana

Autoras: Adriana González Arias y Trisia Almanzor Ferrera

Para más información visita <https://transformaciones.iteso.mx/proyectos/movilidad-humana>

Lugares en donde se han dado los problemas y abusos<sup>2</sup>

Baja California Norte - 9	Tamaulipas - 4
Chihuahua - 3	Michoacán - 1
Coahuila - 4	Puebla - 2
Aguascalientes - 2	Tlaxcala - 4
Guanajuato - 8	Nayarit - 1
Colima - 2	Sonora - 12
CDMX - 6	Veracruz - 5
Chiapas - 29	Nuevo León - 2
Jalisco - 8	Tabasco - 9
Oaxaca - 2	Zacatecas - 2



## El análisis de los perfiles de vulnerabilidad

Es la operacionalización del concepto de vulnerabilidad, el cual se ha construido a partir de la relación entre los riesgos y la capacidad que tienen los migrantes para afrontarlos como consecuencia de una serie de recursos que se utilizan como estrategias de supervivencia (González-Arias & Aikin, 2015).

Perfil de Vulnerabilidad = riesgos + capacidades

## Los riesgos

Están asociados a situaciones de inseguridad, incertidumbre y desprotección; son un conjunto de amenazas potenciales o reales que enfrentan las personas en contexto de movilidad humana, específicamente en México.

Tipos de Riesgos observados durante los trayectos de movilidad humana<sup>1</sup>

### NATURALES



- Climáticos
- Salud (COVID)
- Accidentes propios de medios de transporte (tren, autobús, etc.)

### INSEGURIDAD PÚBLICA



- Hechos delictivos cometidos por distintos grupos de actores: crimen organizado y pandillas, ciudadanos mexicanos, otras personas migrantes, Guías-Polleros

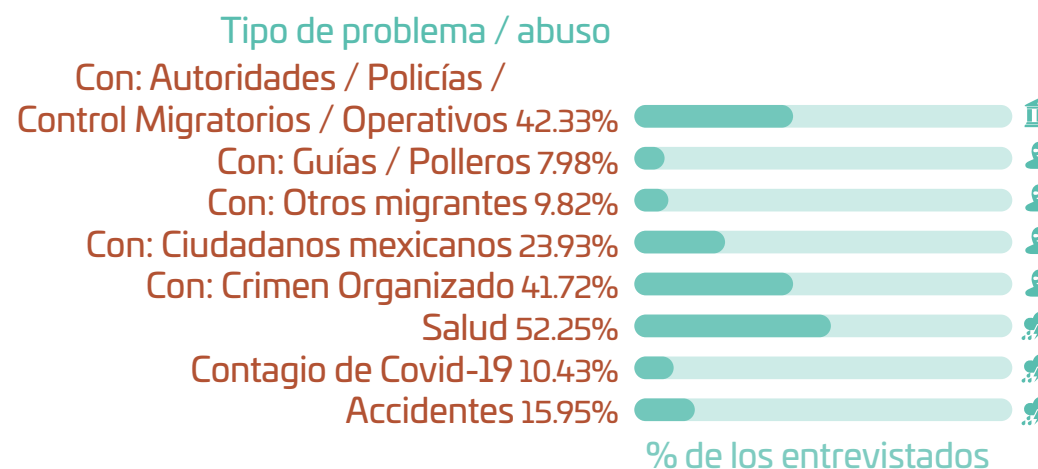
### INSTITUCIONALES



- Controles migratorios y relación con instituciones públicas
- Sobre acceso a derechos (Salud, Alojamiento, Educación, Trabajo, Documentos de identidad).

## ¿Qué riesgos viven las personas en movilidad humana en su trayecto por México?

Problemas experimentados por las personas en movilidad humana.



	Extorsión	Corretiza	Robo	Maltrato	Insultos	Asalto	Abuso	Palabras obscenas	Acoso sexual	Violación sexual	Secuestro	Otro (sin especificar)	Total de casos por actor
Autoridades / Policías / Control Migratorios / Operativos	19	15	14	8	4	3	2	1	1	-	-	18	85
Guías / Polleros	2	-	1	1	4	-	-	-	1	-	-	5	14
Otros migrantes	2	-	6	6	3	-	1	1	1	1	-	7	28
Ciudadanos mexicanos	2	-	6	8	11	4	-	2	1	-	-	12	46
Crimen Organizado	24	4	12	18	6	8	2	3	3	5	7	23	115
<b>Total de casos por tipo de problema</b>	<b>49</b>	<b>19</b>	<b>39</b>	<b>41</b>	<b>28</b>	<b>15</b>	<b>5</b>	<b>7</b>	<b>7</b>	<b>6</b>	<b>7</b>	<b>65</b>	<b>288</b>

Problemas y abusos experimentados por las personas en movilidad humana. 163 entrevistados. Una persona pudo haber enfrentado más de un problema con el mismo y/o diversos actores.

<sup>1</sup> Esta tipología de riesgos, formó parte de las preguntas de entrevista que se realizaron a personas en contexto de movilidad humana durante el trabajo de campo.

<sup>2</sup> La mayoría de los casos reportados se registra que se realizaron durante el trayecto y no en un estado en específico

Los datos que se muestran son parte de los resultados del trabajo de campo que se realizó en el marco del Proyecto de Investigación "Movilidad humana por la ruta Centro-Norte del Occidente de México: Vulnerabilidades, alternativas y políticas públicas". El total de personas entrevistadas fue de 163 en los estados de Guanajuato, Jalisco, Nayarit, Sonora y Baja California.

### Referencias:

<https://analisisplural.iteso.mx/index.php/ap/article/view/61>